

KOP

VAN DE
STADSWERVEN

penthouses, maisonnettes, appartementen en studio's

Over een andere boeg
Nu kiezen we voor genieten

NOORDERWERF
11 STUDIO'S

Wonen aan de Corridor

PAG. 18

ZUIDERWERF
37 APPARTEMENTEN,
MAISONNETTES EN PENTHOUSES

Wonen aan de Corridor,
aan de Oude Kade
of aan het Park

PAG. 24

KOP
VAN DE
STADSWERVEN

**WONEN OP
EEN
UNIEKE
PLEK**

**WAAR AL HET GOEDE
SAMENKOMT**

De Kop van de Stadswerven ligt op een toplocatie. Hier woon je op loopafstand van de gezellige historische binnenstad én geniet je van water en groen om je heen. Het nieuw aan te leggen Waterfrontpark grenst direct aan de Kop van de Stadswerven.

Met een heel divers woningaanbod is er voor iedereen iets passends: van stijlvolle gezinswoningen en statige herenhuizen tot moderne appartementen. De architectuur is een prachtige mix van nautische elementen en klassieke details, geïnspireerd door de rijke geschiedenis van de stad en de nabijheid van het water.

De Kop van de Stadswerven verkopen we in 2 fasen. In fase 1 heb je de keuze uit 36 gezinswoningen, 9 herenhuizen en 37 appartementen en 11 studio's. In deze brochure laten we je met plezier kennismaken met de appartementen en studio's.

GOOI JE HET OOK OVER EEN ANDERE BOEG?

Kies je voor een nieuw huis in een nieuwe stad, ga je voor nieuwbouw in plaats van een jaren 30-huis, of verruil je je gezinswoning voor een comfortabel gelijkvloers appartement? Hoe dan ook, we nemen je met plezier mee door de Kop van de Stadswerven. Laat je verleiden en weet dat ons team voor je klaarstaat als je vragen hebt. Veel leesplezier!



**HIER IS JE
ANKERPLAATS,
MET IEDEREEN
VERBONDEN**



VERLEDEN EN HEDEN VERWEVEN

Als je straks rondloopt in de Kop van de Stadswerven zie je gloednieuwe woningen en appartementengebouwen, sfeervolle straten en een prachtig park. Alles is van deze tijd en afgestemd op de wensen die we vandaag de dag hebben. Maar wist je dat de geschiedenis van de plek ver teruggaat?

Harderwijk heeft een rijke geschiedenis die teruggaat tot de middeleeuwen. De stad kreeg in 1231 stadsrechten en groeide uit tot een belangrijke Hanzestad waar handel en scheepvaart bloeiden. Met zijn ligging aan de voormalige Zuiderzee was Harderwijk een knooppunt voor visserij en scheepvaart. Veel van die historie is nog steeds zichtbaar in de charmante oude binnenstad met sfeervolle straatjes, stadsmuren en historische panden.

VAN HAVENSTAD TOT MODERNE WOONWIJK

Het Waterfront is een gebied met een maritiem verleden. Waar ooit vissersschepen en handelsboten aanmeerden, wordt nu gebouwd aan een nieuwe toekomst. Het gebied combineert historische

elementen met moderne woonkwaliteit. De herinneringen aan de scheepvaart en de Zuiderzee zijn verwerkt in het ontwerp waardoor het rijke verleden een natuurlijke plek krijgt in deze eigentijdse wijk.

EEN NIEUWE BESTEMMING AAN HET WATER

Met het Waterfront wordt een nieuw hoofdstuk toegevoegd aan de geschiedenis van Harderwijk. Het gebied transformeert van een voormalige industriële zone naar een levendige wijk met een mix van wonen, recreatie en natuur. Het nieuwe stadsstrand, de boulevard en de jachthaven brengen het water weer dichterbij de stad. Hier ontmoeten verleden en toekomst elkaar in een omgeving waar historie en modern comfort samenkomen.

VERLIEFD OP HARDER WIJK

Mocht je niet uit Harderwijk komen, laat je dan verrassen. Want Harderwijk heeft alles in zich om het jou naar de zin te maken.

VERRASSEND VEELZIJDIG

Harderwijk is een stad vol charme en mogelijkheden. Met zijn historische binnenstad, gezellige straatjes en indrukwekkende stadsmuren biedt het een bijzondere sfeer waar je direct verliefd op wordt. Maar Harderwijk is meer dan historie; het is een stad die bruist van leven, met tal van winkels, restaurants en evenementen. Hier ontdek je steeds weer iets nieuws.

GENIETEN AAN EN OP HET WATER

Wat Harderwijk écht bijzonder maakt, is de ligging aan het water. Daarmee combineert de stad een ontspannen waterrijke omgeving met de dynamiek van een levendig stadsleven. Het nieuwe Waterfront voegt hier nog een extra dimensie aan toe. Van flaneren over de boulevard tot genieten op het stadsstrand; je voelt je hier direct thuis.

ALTIJD IETS LEUKS TE DOEN

Harderwijk biedt een overvloed aan activiteiten voor jong en oud. Bezoek het Dolfinarium, waar dolfijnen en zeeleeuwen de show stelen, of verdiep je in de geschiedenis van de stad in het Stadsmuseum. Ontspan aan het Strandeiland met uitzicht op het Wolderwijd, of ontdek de Veluwe met zijn prachtige fiets- en wandelroutes.

Daarnaast zorgen evenementen zoals de Aaltjesdagen het hele jaar door voor gezelligheid en unieke ervaringen. Op zaterdag tijdens de gezellige weekmarkt aan het Kloosterplein waan je je in vroegere tijden. Een heerlijk moment om het weekend te beginnen.

OPENBAAR VERVOER

Harderwijk is goed bereikbaar met het openbaar vervoer. Het treinstation ligt centraal en biedt snelle verbindingen naar steden zoals Amersfoort en Zwolle. Daarnaast rijden er regelmatig bussen die de stad en omliggende dorpen verbinden, met haltes dicht bij belangrijke locaties zoals de binnenstad en het Waterfront.

ONDERWIJS IN HARDERWIJK

Harderwijk heeft goede scholen voor zowel basis- als voortgezet onderwijs. Met 22 basisscholen, variërend van openbaar tot christelijk en speciaal onderwijs, is er altijd een passende keuze in de buurt. Ook middelbare scholen zoals het Christelijk College Nassau-Veluwe, RSG Slingerbos en Morgen College staan bekend om hun kwaliteit en brede opleidingsmogelijkheden.



**BESTEED JE
TIJD BUITEN,
MET ANDEREN**

**GOOI HET OVER
EEN ANDERE BOEG**



**WONEN BIJ HET
WATERFRONTPARK,
HET WATER EN DE
OUDE BINNENSTAD**

EEN HEERLIJKE PLEK



**DE KOP VAN
DE STADSWERVEN
WIL JE NIET MISSEN**

Met Waterfront geeft de gemeente Harderwijk de stad een nieuw gezicht aan het water. En dat lukt goed. Overal verrijzen nieuwe woningen in architectuurstijlen die geïnspireerd zijn door het nautische karakter van de plek en de historische binnenstad. In totaal komen er zo'n 1.900 woningen. Met de komst van de Kop van de Stadswerven is Waterfront bijna voltooid. We zijn er trots op dat we hier de kans kregen om zo dicht bij het centrum zoveel woonkwaliteit toe te voegen.

WATERFRONT: MEER DAN ALLEEN WONEN
Waterfront draait niet alleen om wonen. Jachthaven de Knar, een gastrijke passantenhaven, een stadsstrand en een flaneurboulevard, je vindt het hier allemaal. Als je bedenkt

dat je hiervandaan ook nog eens zo het hart van Harderwijk in wandelt, weet je dat je hier goed zit.

VOOR ZO'N PROMINENTE PLEK IS ALLEEN HET BESTE GOED GENOEG

Een enthousiast team heeft van de Kop van de Stadswerven echt iets bijzonders gemaakt. Architect Berend Hoffmann van Common Affairs ontwierp de woningen en appartementen. Verderop in deze brochure lees je een interview met hem. Voor de inrichting van de openbare ruimte werd Lodewijk Baljon ingeschakeld, een landschapsarchitect die bekendstaat om zijn vermogen om met groen de woonbeleving van wijken naar een hoger niveau te tillen.

Bij de Kop van de Stadswerven zie je zijn werk terug in het park, de autovrije boulevard, de autovrije Oude Scherpstraat en het parkeerhof. Overal vind je planten, perken en bloemen. Dit versterkt niet alleen de biodiversiteit enorm en maakt het verblijven aangenaam, maar trekt ook steeds meer dieren aan naar dit nieuwe stukje Harderwijk.

FASERING

In de eerste fase brengen we 36 gezinswoningen, 9 herenhuizen, 37 appartementen en 11 studio's in verkoop. In deze brochure vind je alles wat je moet weten over de appartementen en studio's.

KOP VAN DE STADSWERVEN

WONEN AAN HET WATER
EN BIJ PARK MET DE
HISTORISCHE BINNENSTAD
OP LOOPAFSTAND



ZUIDERWERF

- E1 Wonen aan de Oude Kade en aan het Park
12 appartementen en penthouses
- E3 Wonen aan het Park en aan de Corridor
25 appartementen, maisonnettes en penthouses

NOORDERWERF

- D1 Wonen aan de Corridor
11 studio's

VERKEN

DE KOP VAN DE STADSWERVEN

Fase 1 van de Kop van Stadswerven telt in totaal 36 gezinswoningen, 9 herenhuizen en 37 appartementen, verdeeld over 4 deelgebieden; Wonen aan het Park, Wonen aan de Corridor, Wonen aan de Stad en Wonen aan de Kade.

Om je een goed beeld te geven van de mogelijkheden en de keuzes die je hebt, beschrijven we de deelgebieden. Verderop in de brochure vind je diverse plattegronden van appartementen en studio's. Er is een aparte brochure voor de gezinswoningen en herenhuizen gemaakt. Goed om te weten: op de website vind je van elk bouwnummer een (ingerichte) plattegrond.



DEELGEBIED E1: WONEN AAN DE OUDE KADE EN AAN HET PARK

Steek straks de brug over naar de Kop van de Stadswerven en het eerste wat je ziet, is het prachtige appartementengebouw dat Wonen aan de Oude Kade siert. In het gebouw, dat deels ook aan het park ligt, komen 11 appartementen met 2 en 3 slaapkamers en een grootte van 71 tot 113 m² én een indrukwekkend penthouse van 150 m². Zit jij straks op je balkon te genieten van het weidse uitzicht over het water, het groen én de stad?



DEELGEBIED E3: WONEN AAN HET PARK EN AAN DE CORRIDOR

Aan het park en op de hoek van de Corridor komt een prachtig gebouw met 22 appartementen met 2 of 3 slaapkamers, variërend van 67 tot 117 m², 2 maisonnettes van 140 en 170 m² en 1 penthouse van 175 m². Waar je ook woont, overal heb je een schitterend uitzicht op het groen en soms zelfs op het water. De charmante vormgeving, grote balkons en het gemak van parkeren in de buurt maken dit tot een heel fijne plek om te wonen. Een groot deel van de appartementen komen aan de autovrije Corridor.



DEELGEBIED D1: WONEN AAN DE CORRIDOR

Een groot deel van de appartementen die bij Wonen aan het Park zijn omschreven, komt aan de Corridor. Hier is het lekker rustig wonen aan een groene, autovrije straat waar kinderen vrij kunnen spelen en waarvandaan je zo het park of het mooie Evert Wortelplein in loopt.

DEELGEBIED: WONEN AAN DE STAD

In Wonen aan de Stad komen alleen gezinswoningen. Waar de ene woning een speelse erker heeft, is de andere uitgerust met openslaande deuren en een Frans balkon op de eerste verdieping. Maar dat is niet het enige waarin variatie zit. Er zijn woningen met een langskap, soms met een dakkapel en woningen met een dwarskap. Daarbij lopen de groottes enorm uiteen door de wisselende breedtes en dieptes. Alles bij elkaar vormt dit een mooie straat die de Kop van de Stadswerven met de wijk Ons Stadsgezicht verbindt.



WORDT DIT JOUW NIEUWE THUIS?

De Kop van de Stadswerven ligt op een unieke locatie, omringd door de historische binnenstad, het water, een park en de nieuwe woonwereld Waterfront. Een toplocatie die voor uiteenlopende mensen wat te bieden heeft. Kinderen spelen veilig in het groen, terwijl volwassenen genieten van een waterrijke omgeving met de stad binnen handbereik. Via het bruggetje bij de Kleine Hellingkade wandel je zo naar de oude binnenstad. Ook de snelweg is dichtbij: binnen 3 minuten bereik je de N302 en de A28.

WONEN AAN HET PARK

Het ontwerp en de inrichting van het Waterfrontpark wordt samen met belangstellenden gemaakt, zodat het park aansluit op de wensen van de gebruikers. Als bewoner van de Kop van de Stadswerven kijk je uit op het park of wandel je er gemakkelijk naartoe via de groene autovrije Oude Scherpstraat. Het park wordt aangelegd zodra de bouw van de wijk is afgerond.



■ Studio's
 ■ Appartementen
 ■ Gezinswoningen
 ■ Herenhuizen

★ Privé parkeerhof voor appartementen en aangrenzende woningen Zuiderwerf



EEN NIEUWE WIJK MET EEN EIGEN KARAKTER



ARCHITECT AAN HET WOORD

Common Affairs stond aan de wieg van Waterfront, zij waren de toetsende stedenbouwkundige die vinger aan de pols hield om een mooi geheel van dit nieuwe stukje Harderwijk te maken. Ook de Kop van de Stadswerven is ontworpen door architect Berend Hoffmann van Common Affairs. Een prachtige uitdaging, zo vertelt hij: "Dit bijzondere stuk niemandsland wordt een belangrijk onderdeel van de stad. Met het water rondom en het nieuwe park naast de deur heeft het alle potentie om een unieke plek te worden."



BEREND LICHT DE OPZET VAN DE KOP VAN DE STADSWERVEN TOE:

"Langs het park en de kade komt een meer stedelijk front, een krachtig statement dat al van veraf zichtbaar is. Achter deze stoere panden en appartementengebouwen liggen gezinswoningen en lage appartementengebouwen waardoor we mooi aansluiten op de naastgelegen woonwijk."

KNIPOOG NAAR HET NAUTISCHE KARAKTER

Een bijzonder aspect van de Kop van de Stadswerven is de slimme parkeeroplossing. Er is meer dan voldoende ruimte en tegelijkertijd is het parkeren vrijwel onzichtbaar. Bewoners van de woningen tussen de Oude Scherpstraat en de Kleine Hellingkade parkeren in een aangelegd hofje. De overige bewoners en bezoekers maken gebruik van een grote parkeergarage, centraal gelegen in de wijk.

"De garage is ontworpen als een authentieke bootloods met grote houten schuifdeuren", legt Berend uit. "Als je in je tuin zit, lijkt het alsof in je achtertuin boten worden gebouwd. Dit is een van de manieren waarop we het nautische karakter van deze plek benadrukken."

NAUTISCH VERSUS KLASSIEK

Het nautische thema komt ook terug in de architectuur. "Diverse appartementengebouwen hebben de uitstraling van een aaneenschakeling van pakhuizen", vertelt

Berend. "Tegelijkertijd hebben de kleinschalige appartementengebouwen en gezinswoningen een meer klassieke stijl. Dit contrast zorgt voor een gevarieerd en aantrekkelijk straatbeeld."

SCHEIDEN EN VERBINDEN

Ondanks de variatie in architectuur en woningtypen vormt de Kop van de Stadswerven straks een harmonieus geheel. Dit is het resultaat van een zoektocht naar de perfecte balans tussen scheiden en verbinden.

Common Affairs koos voor een zorgvuldig samengesteld kleurenpalet van lichte grijs-tinten, wit en bruin, toegepast op zowel de woningen als de appartementengebouwen. Door te variëren met details zoals metselwerk, erkers, verspringende gevels en verschillende kleuren voegen en kozijnen ontstaat een speels en levendig straatbeeld waar steeds iets nieuws te ontdekken is.

SPECIAAL ONTWERPEN VOOR DE WIJK

Als je straks door de wijk loopt, valt op dat de hekwerken bij de Franse balkons en balustrades uniform zijn in vorm, maar in kleur verschillen. "Dit benadrukt het karakter van de betreffende woning of het gebouw", legt Berend uit. Leuk om te weten: deze hekwerken zijn speciaal voor de Kop van de Stadswerven ontworpen.

VEEL AANDACHT VOOR WOONGENOT

Het ontwerp van de Kop van de Stadswerven heeft als doel bewoners snel een thuisge-

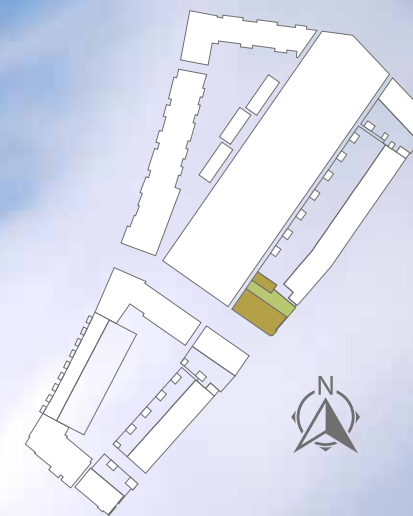
voel te geven. "Een thuis om trots op te zijn", zegt Berend. Daarom is veel aandacht besteed aan parkeren, openbaar groen en de trappenhuizen. "We hebben gekozen voor mooie materialen, ruime opzet, stijlvolle oplossingen voor postkasten en altijd een prettige lichtinval", licht Berend toe. "Bij sommige appartementengebouwen hebben de entrees zelfs een dubbele hoogte. Voor het openbaar groen heeft landschapsarchitect Lodewijk Baljon gezorgd. Een goede landschappelijke inrichting kan de architectuur enorm versterken waardoor een wijk écht gaat leven."

TOEKOMSTMUZIEK

Berend kan niet wachten om straks een rondje te lopen door de Kop van de Stadswerven. "Door de variatie in architectuur, woningtypen en woninggroottes woont hier straks een heel diverse groep mensen. De boulevard wordt vast een levendige en gezellige plek. De herenhuizen en appartementen aan de boulevard zijn zo ontworpen dat bewoners worden uitgenodigd om voor hun deur of op hun balkon te zitten. Dit creëert een fijne interactie tussen burens en voorbijgangers."

WONEN AAN DE CORRIDOR

11 Studio's





INTERIEUR IMPRESSIE
STUDIO
bouwnummer 135 afgebeeld



11 STUDIO'S

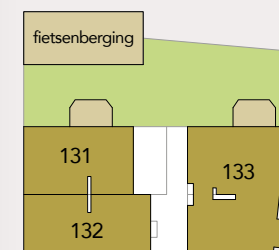
Bouwnummers 131 t/m 141

Nagenoeg elke studio is anders.

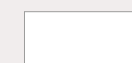
Bouwnummers 134 en 135 zijn in deze brochure uitgelicht.
Op kopvandestadswerven.nl staan alle (sfeer)plattegronden.

—
1 SLAAPKAMER
OF 2 SLAAPKAMERS (bouwnummer 133)

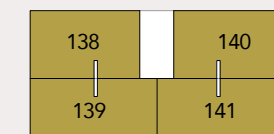
—
GEZAMENLIJKE FIETSENBERGING EN TUIN



begane grond



1e verdieping



2e verdieping



■ **Studio met terras**
Bouwnummer 131 | Woonoppervlakte: circa 46 m²

■ **Studio's**
Bouwnummer 138 | Woonoppervlakte: circa 39 m²
Bouwnummers 139, 140, 141 | Woonoppervlakte: circa 42 m²
Bouwnummer 134 | Woonoppervlakte: circa 46 m²
Bouwnummers 132, 136, 137 | Woonoppervlakte: circa 48 m²
Bouwnummer 135 | Woonoppervlakte: circa 49 m²

■ **Appartement met terras**
Bouwnummer 133 | Woonoppervlakte: circa 75 m²

Aan deze sfeerplattegronden kunnen geen rechten worden ontleend. In de technische tekening staat de exacte indeling.



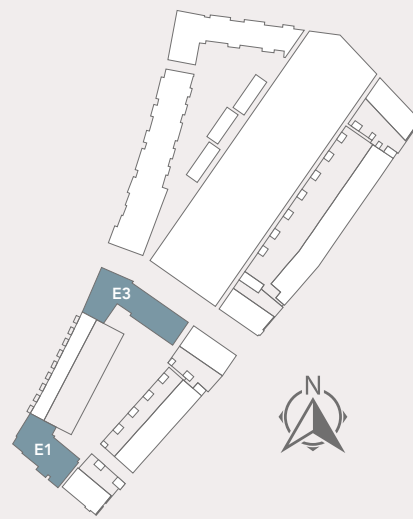
1e verdieping
bouwnummer 135 afgebeeld



1e verdieping
bouwnummer 134 afgebeeld

OVERZICHT ZUIDER WERF

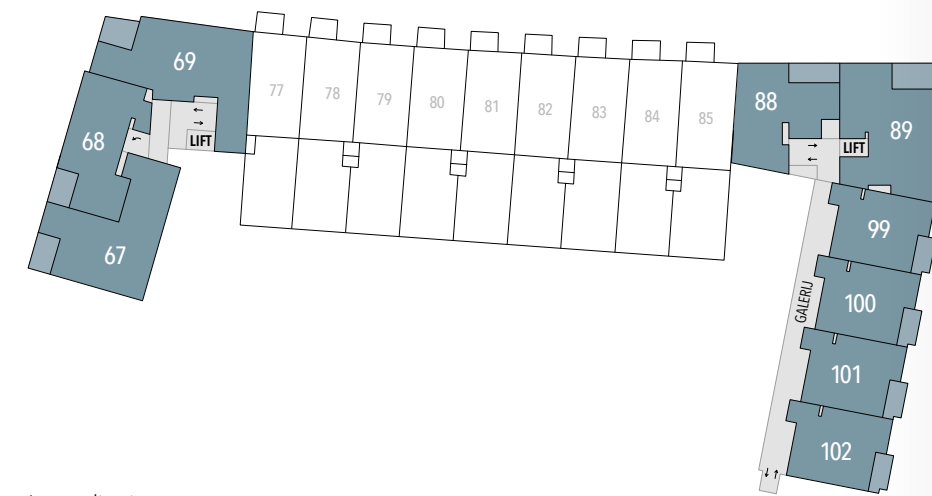
37 APPARTEMENTEN,
MAISONNETTES EN PENTHOUSES



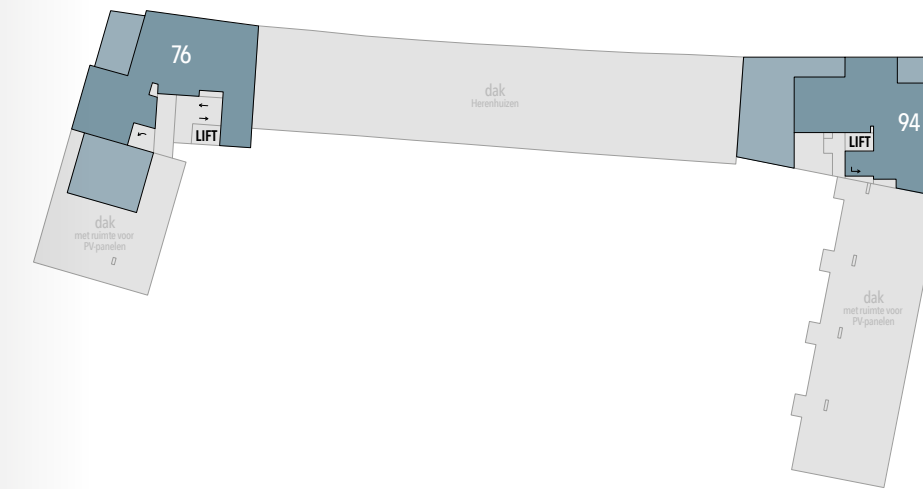
ZUIDERWERF

E1 Wonen aan de Oude Kade
en aan het Park
12 appartementen en penthouse

E3 Wonen aan het Park
en aan de Corridor
25 appartementen, maisonnettes
en penthouse



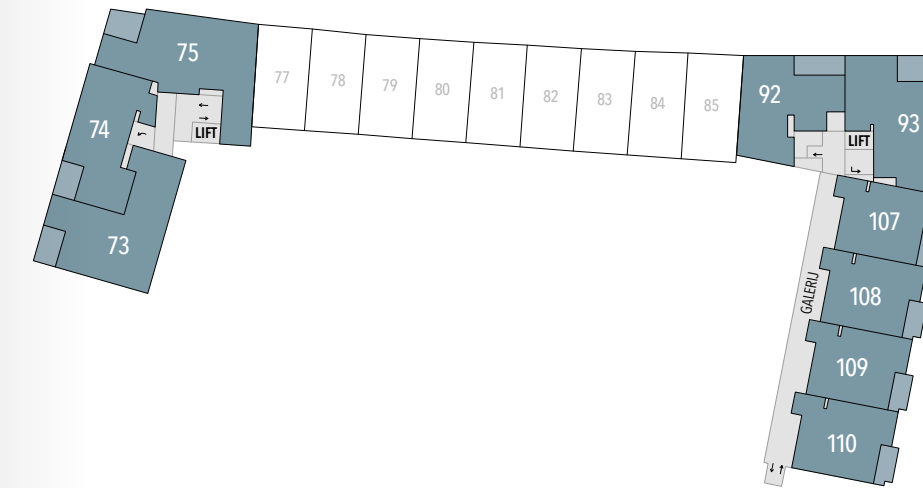
1e verdieping



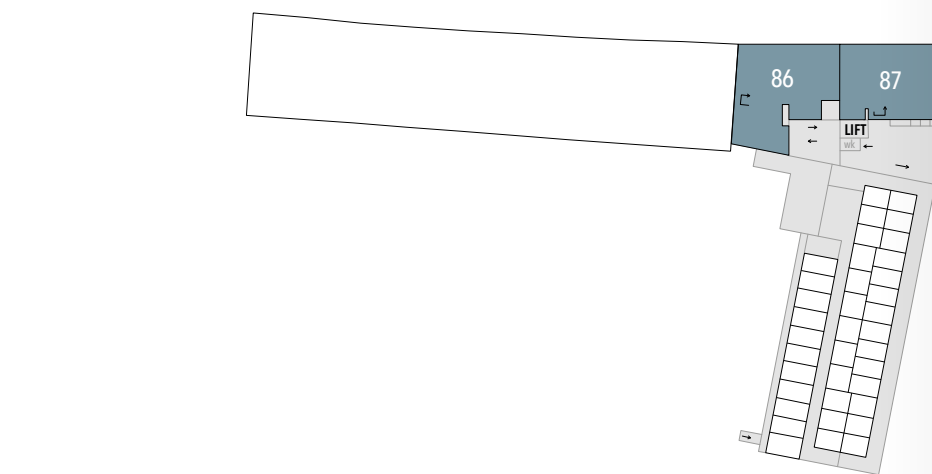
4e verdieping



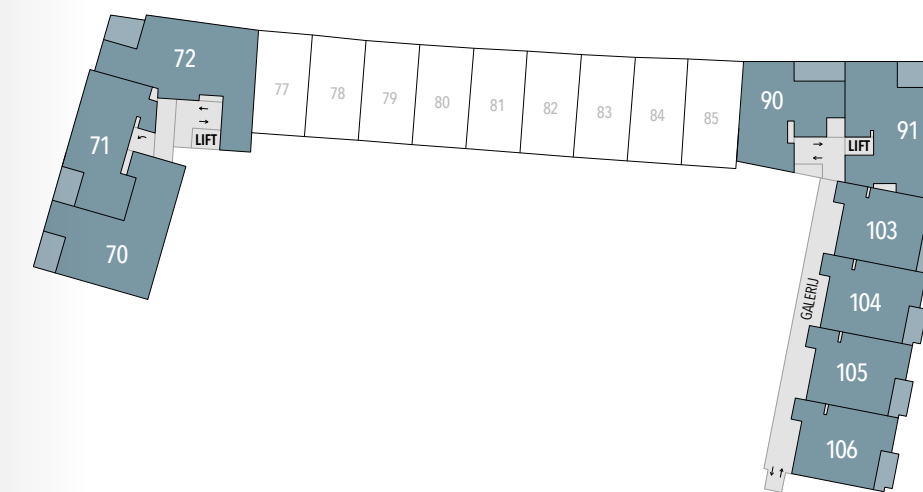
begane grond



3e verdieping



souterrain



2e verdieping

DRIE-KAMER APPARTEMENTEN

vanaf pag. **28**

- **16 APPARTEMENTEN AAN DE CORRIDOR**
Bouwnummers 95 t/m 110
- **8 APPARTEMENTEN AAN DE OUDE KADE**
Bouwnummers 65 t/m 68, 70, 71, 73 en 74
- **4 APPARTEMENTEN AAN HET PARK**
Bouwnummers 88, 90, 92 en 93

VIER-KAMER APPARTEMENTEN

vanaf pag. **50**

- **5 APPARTEMENTEN AAN HET PARK**
Bouwnummers 69, 72, 75, 89 en 91

MAISONNETTES

vanaf pag. **56**

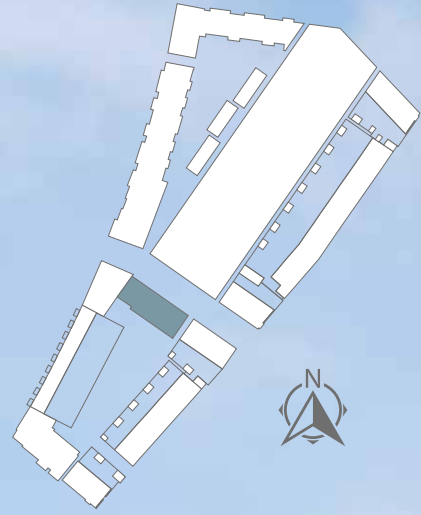
- **2 MAISONNETTES AAN HET PARK**
Bouwnummers 86 en 87

PENTHOUSES

vanaf pag. **62**

- **PENTHOUSE**
AAN DE OUDE KADE / AAN HET PARK
Bouwnummer 76
- **PENTHOUSE**
AAN HET PARK / AAN DE CORRIDOR
Bouwnummer 94





WONEN AAN DE CORRIDOR

16 Drie-kamer-appartementen



INTERIEUR IMPRESSIE

TYPE M
DRIE-KAMER-APPARTEMENT

bouwnummer 104 afgebeeld





16 DRIE-KAMER-APPARTEMENTEN

Bouwnummers 95 t/m 110

Nagenoeg elk appartement is anders.

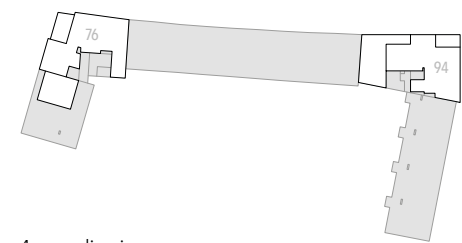
Bouwnummer 104 is in deze brochure uitgelicht.
Op kopvandestadswerven.nl staan alle (sfeer)plattegronden.

TYPE M

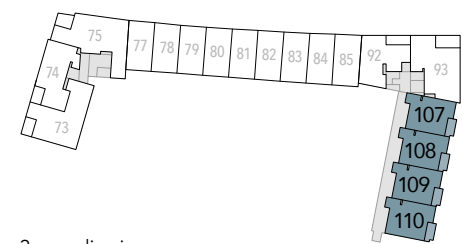
WOONOPPERVLAKTE: CIRCA 67 M²

2 SLAAPKAMERS

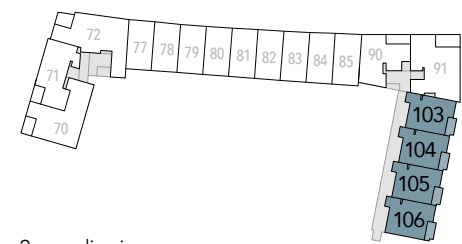
BALKON: ☀ NO



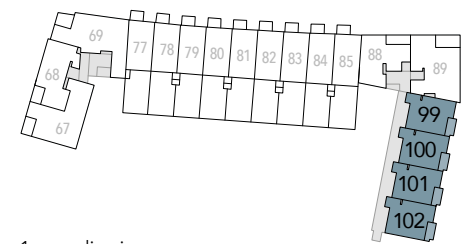
4e verdieping



3e verdieping



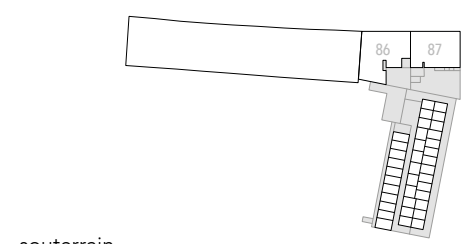
2e verdieping



1e verdieping



begane grond



souterrain

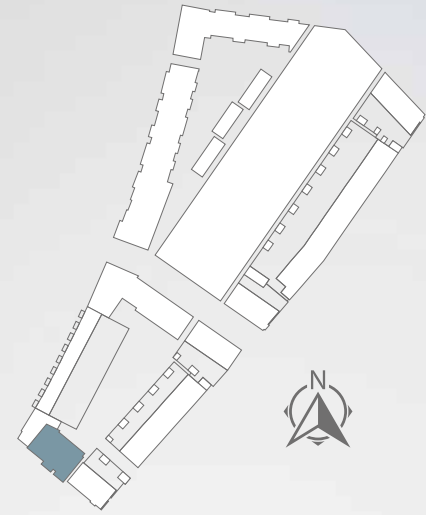


Aan deze sfeerplattegronden kunnen geen rechten worden ontleend. In de technische tekening staat de exacte indeling.



2e verdieping
bouwnummer 104 afgebeeld





WONEN AAN DE OUDE KADE

Drie-kamer-appartementen





2 DRIE-KAMER-APPARTEMENTEN

Bouwnummers 65 en 66

Nagenoeg elk appartement is anders.

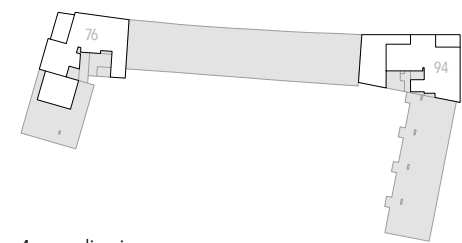
Bouwnummer 66 is in deze brochure uitgelicht.
Op kopvandestadswerven.nl staan alle (sfeer)plattegronden.

TYPE A en B

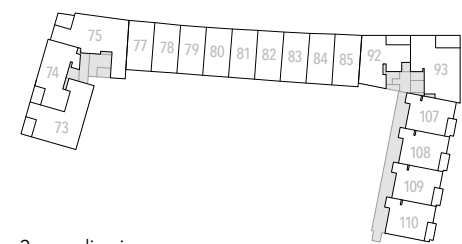
WOONOPPERVLAKTE: CIRCA 72 M²

2 SLAAPKAMERS

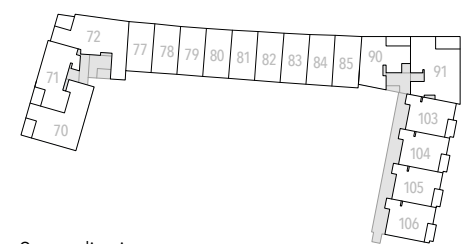
BALKON: ☀ ZW



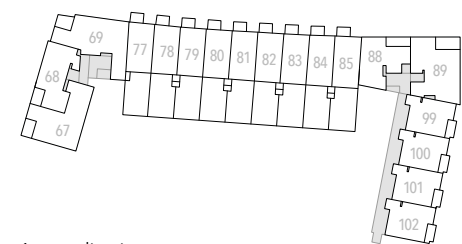
4e verdieping



3e verdieping



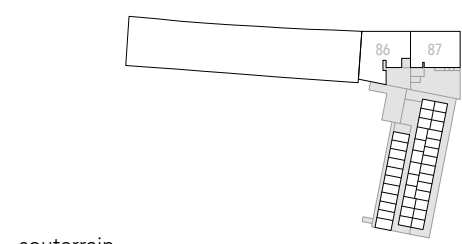
2e verdieping



1e verdieping



begane grond



souterrain



Aan deze sfeerplattegronden kunnen geen rechten worden ontleend. In de technische tekening staat de exacte indeling.



begane grond
bouwnummer 66 afgebeeld





INTERIEUR IMPRESSIE
TYPE C
DRIE-KAMER-
APPARTEMENT
bouwnummer 67 afgebeeld



3 DRIE-KAMER-APPARTEMENTEN

Bouwnummers 67, 70 en 73

Nagenoeg elk appartement is anders.

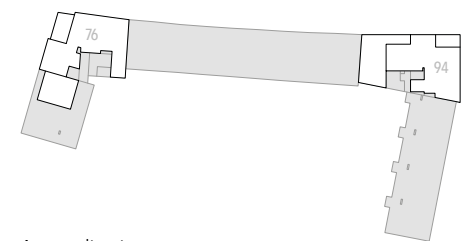
Bouwnummer 67 is in deze brochure uitgelicht.
Op kopvandestadswerven.nl staan alle (sfeer)plattegronden.

TYPE C

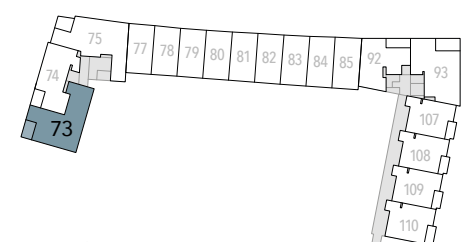
WOONOPPERVLAKTE: CIRCA 106 M²

2 SLAAPKAMERS

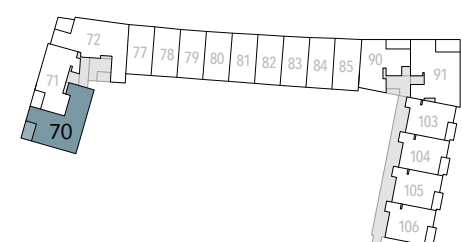
BALKON: ☀ ZW



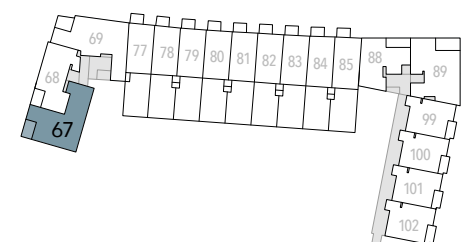
4e verdieping



3e verdieping



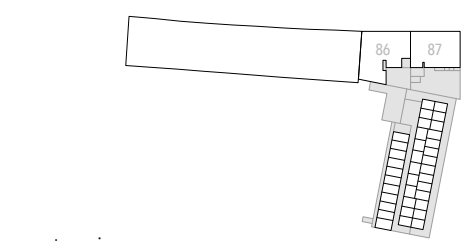
2e verdieping



1e verdieping



begane grond



souterrain



Aan deze sfeerplattegronden kunnen geen rechten worden ontleend. In de technische tekening staat de exacte indeling.



1e verdieping
bouwnummer 67 afgebeeld





3 DRIE-KAMER-APPARTEMENTEN

Bouwnummers 68, 71 en 74

Nagenoeg elk appartement is anders.

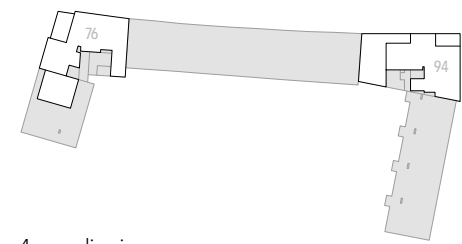
Bouwnummer 68 is in deze brochure uitgelicht.
Op kopvandestadswerven.nl staan alle (sfeer)plattegronden.

TYPE D

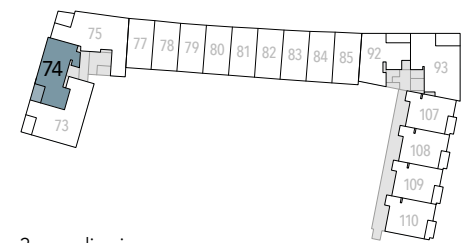
—
WOONOPPERVLAKTE: CIRCA 85 M²

—
2 SLAAPKAMERS

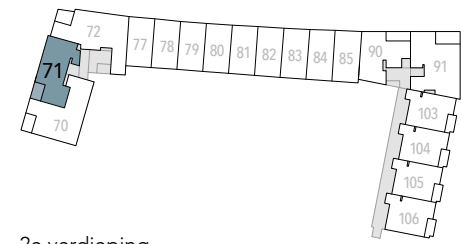
—
BALKON: ☀ ZW



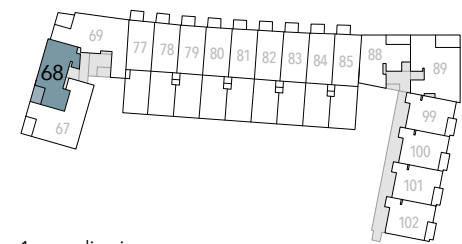
4e verdieping



3e verdieping



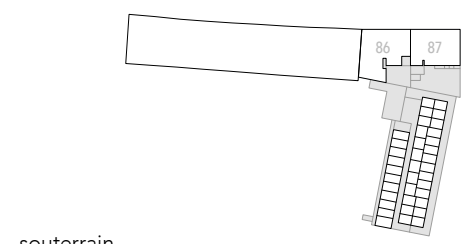
2e verdieping



1e verdieping



begane grond



souterrain



Aan deze sfeerplattegronden kunnen geen rechten worden ontleend. In de technische tekening staat de exacte indeling.

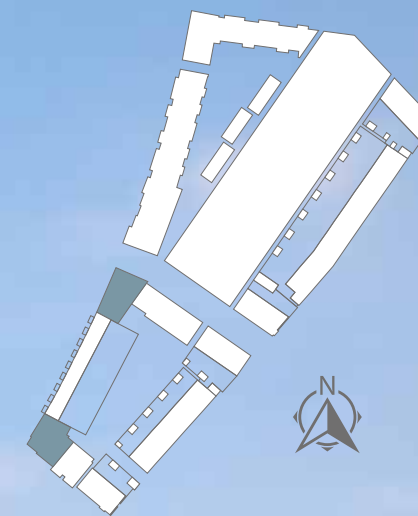


1e verdieping
bouwnummer 67 afgebeeld



WONEN AAN HET PARK

Drie- en vier-kamer-appartementen,
maisonnettes en penthouses



INTERIEUR IMPRESSIE
TYPE J
DRIE-KAMER-
APPARTEMENT
bouwnummer 88 afgebeeld





3 DRIE-KAMER-APPARTEMENTEN

Bouwnummers 88, 90 en 92

Nagenoeg elk appartement is anders.

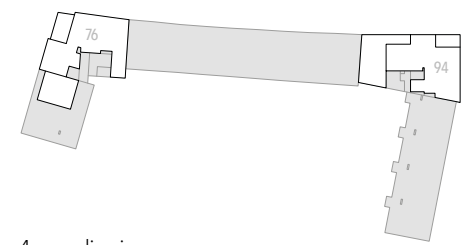
Bouwnummer 88 is in deze brochure uitgelicht.
Op kopvandestadswerven.nl staan alle (sfeer)plattegronden.

TYPE J

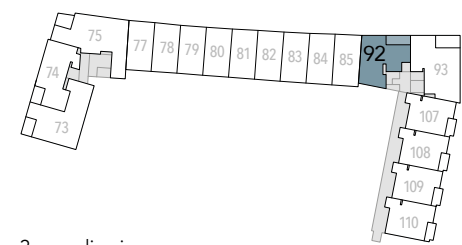
WOONOPPERVLAKTE: CIRCA 81 M²

2 SLAAPKAMERS

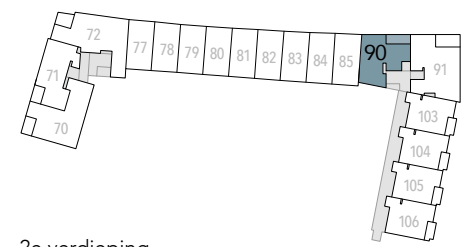
BALKON: ☀ W



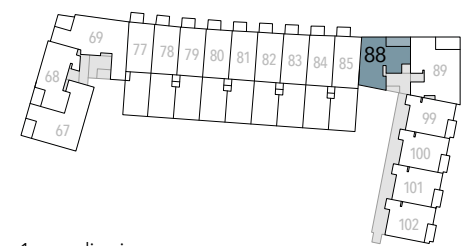
4e verdieping



3e verdieping



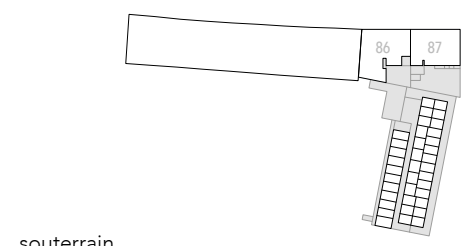
2e verdieping



1e verdieping



begane grond



souterrain



Aan deze sfeerplattegronden kunnen geen rechten worden ontleend. In de technische tekening staat de exacte indeling.



1e verdieping
bouwnummer 88 afgebeeld





DRIE-KAMER-APPARTEMENT

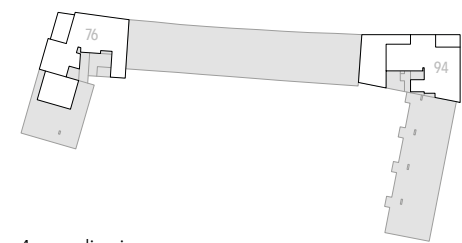
Bouwnummer 93

TYPE K3

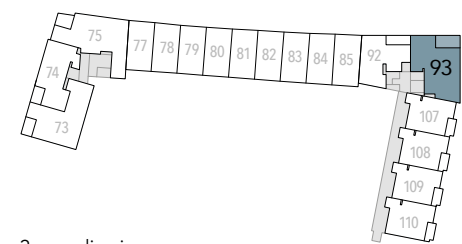
—
WOONOPPERVLAKTE: CIRCA 117 M²

—
2 SLAAPKAMERS

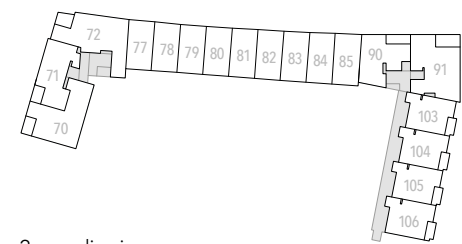
—
BALKON: ☀ W



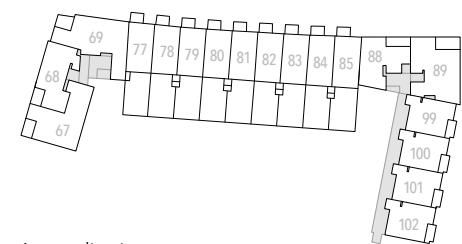
4e verdieping



3e verdieping



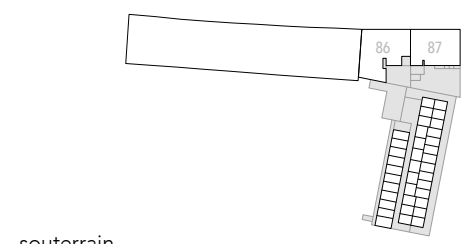
2e verdieping



1e verdieping



begane grond



souterrain



Aan deze sfeerplattegronden kunnen geen rechten worden ontleend. In de technische tekening staat de exacte indeling.



3e verdieping
bouwnummer 93 afgebeeld





INTERIEUR IMPRESSIE

**TYPE E
VIER-KAMER-APPARTEMENT**

bouwnummer 75 afgebeeld



75

72

69

3 VIER-KAMER-APPARTEMENTEN

Bouwnummers 69, 72 en 75

Nagenoeg elk appartement is anders.

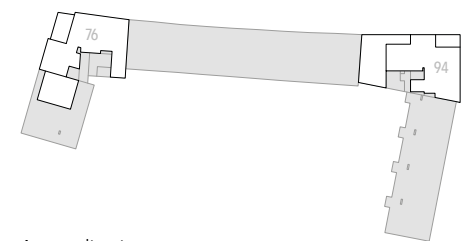
Bouwnummer 69 is in deze brochure uitgelicht.
Op kopvandestadswerven.nl staan alle (sfeer)plattegronden.

TYPE E

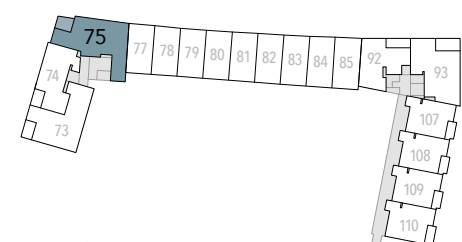
WOONOPPERVLAKTE: CIRCA 114 M²

3 SLAAPKAMERS

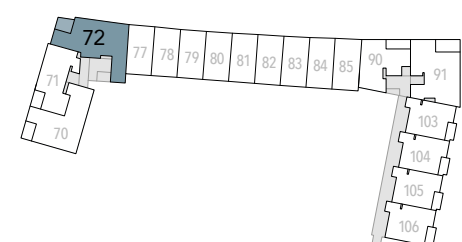
BALKON: ☀ W



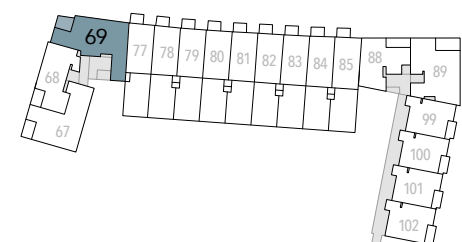
4e verdieping



3e verdieping



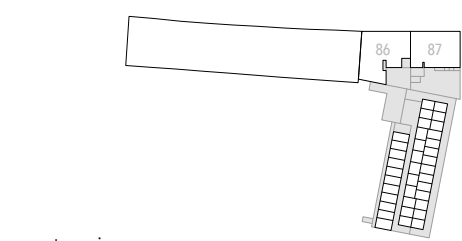
2e verdieping



1e verdieping



begane grond



souterrain



Aan deze sfeerplattegronden kunnen geen rechten worden ontleend. In de technische tekening staat de exacte indeling.



1e verdieping
bouwnummer 69 afgebeeld



2 VIER-KAMER-APPARTEMENTEN

Bouwnummers 89 en 91

Nagenoeg elk appartement is anders.

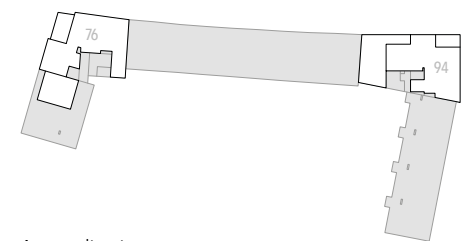
Bouwnummer 89 is in deze brochure uitgelicht.
Op kopvandestadswerven.nl staan alle (sfeer)plattegronden.

TYPE K1

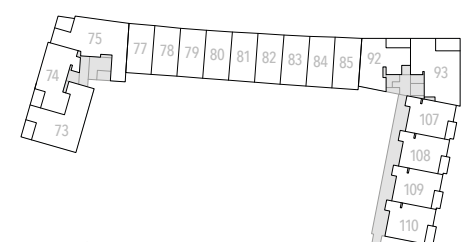
—
WOONOPPERVLAKTE: CIRCA 117 M²

—
3 SLAAPKAMERS

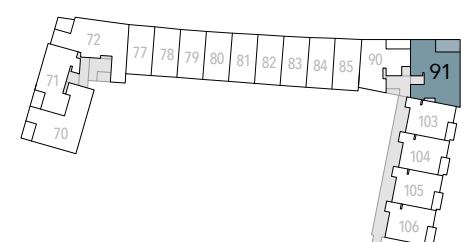
—
BALKON: ☀ W



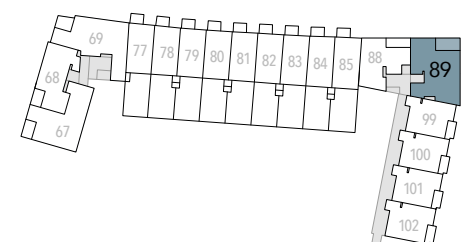
4e verdieping



3e verdieping



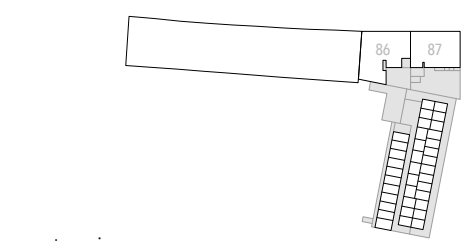
2e verdieping



1e verdieping



begane grond



souterrain



Aan deze sfeerplattegronden kunnen geen rechten worden ontleend. In de technische tekening staat de exacte indeling.



1e verdieping
bouwnummer 89 afgebeeld



INTERIEUR IMPRESSIE
**TYPE H
MAISONNETTE**
BEGANE GROND EN SOUTERRAIN
bouwnummer 86 afgebeeld





MAISONNETTE

Bouwnummer 86

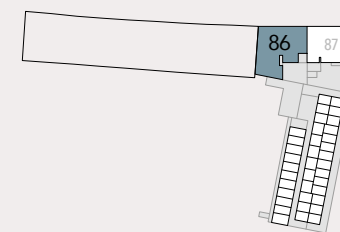
TYPE H; 2 WOONLAGEN

— WOONOPPERVLAKTE: CIRCA 171 M²

— 3 SLAAPKAMERS

— BALKON: ☀ W

Aan deze sfeerplattegronden kunnen geen rechten worden ontleend. In de technische tekening staat de exacte indeling.



souterrain



begane grond





MAISONNETTE

Bouwnummer 87

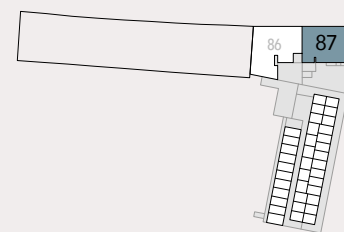
TYPE I; 2 WOONLAGEN

— WOONOPPERVLAKTE: CIRCA 140 M²

— 4 SLAAPKAMERS

— BALKON: ☀️ W

Aan deze sfeerplattegronden kunnen geen rechten worden ontleend. In de technische tekening staat de exacte indeling.



souterrain



begane grond



souterrain
bouwnummer 87 afgebeeld

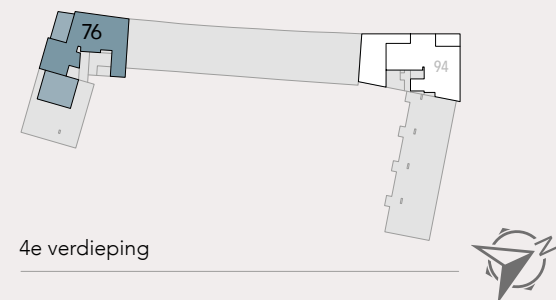


begane grond
bouwnummer 87 afgebeeld



INTERIEUR IMPRESSIE
**TYPE P1
PENTHOUSE**
bouwnummer 76 afgebeeld





4e verdieping

PENTHOUSE

Bouwnummer 76

TYPE P1

WOONOPPERVLAKTE: CIRCA 149 M²

3 SLAAPKAMERS

BALKON: ☀ W

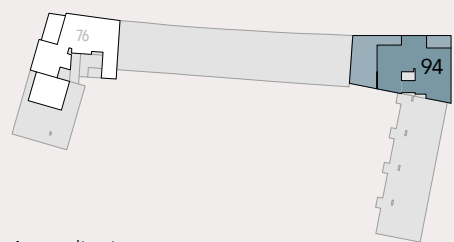
DAKTERRAS: ☀ ZO

Aan deze sfeerplattegronden kunnen geen rechten worden ontleend. In de technische tekening staat de exacte indeling.

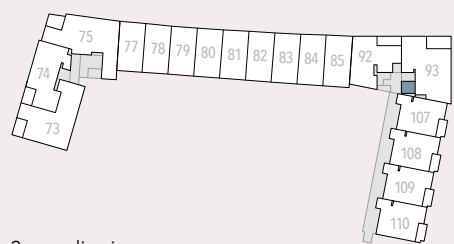


IMPRESSIE
**TYPE P2
PENTHOUSE**
bouwnummer 94 afgebeeld





4e verdieping



3e verdieping



PENTHOUSE

Bouwnummer 94

TYPE P2

WOONOPPERVLAKTE: CIRCA 167 M²

3 SLAAPKAMERS

BALKON: ☀ W

DAKTERRAS: ☀ ZW



Aan deze sfeerplattegronden kunnen geen rechten worden ontleend. In de technische tekening staat de exacte indeling.



Parkeerhof
Zuiderwerf

KLAAR VOOR DE TOEKOMST

Nieuwbouw kopen is altijd een slimme keuze als je toekomstbestendig en duurzaam wilt wonen. We maken gebruik van de nieuwste technieken en materialen en voldoen aan de laatste wet- en regelgeving. Zo geniet je van een comfortabel huis, heb je lange tijd geen zorgen over onderhoud en blijft je energierekening lekker laag. Een investering die niet alleen nu, maar ook op de lange termijn voordelen biedt.

VLIEGENDE WATERFRONTERS

Alle gezinswoningen in Waterfront krijgen speciale dakpannen die onderdak bieden aan zwaluwen, de vliegende Waterfronters. Deze aanpassing maakt het gebied niet alleen aantrekkelijk voor bewoners, maar ook voor deze prachtige vogels, die een belangrijke rol spelen in het ecosysteem. Het resultaat? Een unieke woonomgeving waar mens en natuur samenkomen, met een levendig decor van fladderende zwaluwen die hier hun veilige thuis vinden.

PARKEREN

Parkeren kan in het hofje tussen de woningen en appartementen. Daarbij is er tussen de Oude Scherpstraat en de Ir. Lelykade een ruime parkeergarage, ontworpen als een stijlvol boothuis en passend bij de nautische sfeer van de wijk. Hier parkeren bewoners en bezoekers hun auto.

WARMTEVOORZIENING

Voor de nieuwe wijk Waterfront hebben de gemeente Harderwijk, de provincie Gelderland en Firan een warmtenet ontwikkeld. Warmtenetwerk Harderwijk beheert en onderhoudt het warmtenetwerk, dat gebruik maakt van de restwarmte van de nabijgelegen rioolzuiveringsinstallatie. Alle woningen worden inclusief een warmteinstallatie verkocht. De toekomstige bewoners van de gezinswoningen, herenhuizen, appartementen en maisonnettes gaan een leveringsovereenkomst aan met InWarmte. Bij de studio's is er sprake van een ander warmtesysteem, zij nemen af op eigen gelegenheid.

JOUW WOON WENSEN

KOMEN TOT LEVEN BIJ HUISINC

Bij Huysinc in Waardenburg kun je je nieuwe keuken en badkamer helemaal zelf samenstellen. Al meer dan 40 jaar is Huysinc dé specialist op het gebied van keukens, badkamers en tegels. Dankzij het brede aanbod, deskundig advies en uitstekende service is er altijd een stijl die aansluit bij jouw wensen.

KEUKENS EN BADKAMERS IN ELKE STIJL

Huysinc biedt een ruime keuze aan merken en stijlen. Om het kiezen gemakkelijker te maken, zijn er vier stijlhuizen ingericht: puur, modern, trendy en klassiek. Liever inspiratie opdoen op basis van materiaal, zoals marmer, beton, hout of mozaïek? Op de inspiratieverdieping ontdek je eindeloos veel mogelijkheden. De enthousiaste gastvrouwen en adviseurs staan klaar om vragen te beantwoorden en mee te denken.

TOT IN DE PUNTJES GEREGELD

Met innovatieve tools in de showroom komen woonwensen tot leven. Virtueel een keuken ontwerpen kan met de Touch Reality-tafel, en met de VR-tool sta je midden in een toekomstige badkamer. In de paskamer test je je beoogde keukenopstelling op ware grootte en in onze Kookstudio zie je meteen hoe het nieuwe keukenapparaat werkt. Genoeg te beleven en te doen!



huysinc

Keukens, badkamers & tegels

Regterweistraat 5
4181 CE Waardenburg
0418 - 55 66 66
info@huysinc.nl
www.huysinc.nl



**HUISINC IS
DE TROTSE PROJECT-
LEVERANCIER VAN DE
BADKAMERS VAN
KOP VAN DE
STADSWERVEN**

**EN NATUURLIJK KUN JE
BIJ HUISINC OOK TERECHT
VOOR JE KEUKEN**

KOP VAN DE STADSWERVEN

VERKOOP EN INFORMATIE:

BRANDT MAKELAARS

Verkeersweg 5
3842 LD Harderwijk
0341 – 41 64 26
rschuurkamp@brandtmakelaars.nl

VAN DER HOEK MAKELAARDIJ

Hogeweg 2
3841 KV Harderwijk
0341 – 41 22 41
info@vanderhoekmakelaardij.nl



WONEN IN WATERFRONT HARDERWIJK

Kop van de Stadswerven Onderdeel van Wonen in Waterfront

SAMENWERKENDE PARTIJEN:

Synchroon Ontwikkelaars, Utrecht • Koopmans, Enschede • Aannemer Infra: Boskalis bv, Papendrecht
Gemeente Harderwijk • Bouwverzekering: SWK • Architect: Common Affairs

SYNCHROON
ontwikkelaars



koopmans | TBI



gemeente harderwijk



COMMON
AFFAIRS

COLOFON

COPYRIGHT Het copyright van de inhoud van dit document berust bij Synchroon. Niets uit dit document mag worden gekopieerd, verspreid, in enig tekststelsel ingevoerd of anderszins vermenigvuldigd of openbaar gemaakt worden, zonder schriftelijke toestemming van Synchroon.

VOORBEHOUD De perspectieftekeningen en plattegronden in deze brochure geven een impressie. Het is met recht een 'artist impression' waarin de illustrator zich soms wat artistieke vrijheden gunt. De inrichting van de openbare ruimte en de plattegronden is naar de fantasie van de illustrator ingevuld. Ondanks alle zorgvuldigheid die we hebben nagestreefd, kunnen aan deze tekeningen geen rechten worden ontleend. Deze brochure maakt geen onderdeel uit van de contractstukken, er kunnen geen rechten aan deze brochure worden ontleend.

Januari 2025

Over een andere boeg

kopvandestadswerven.nl